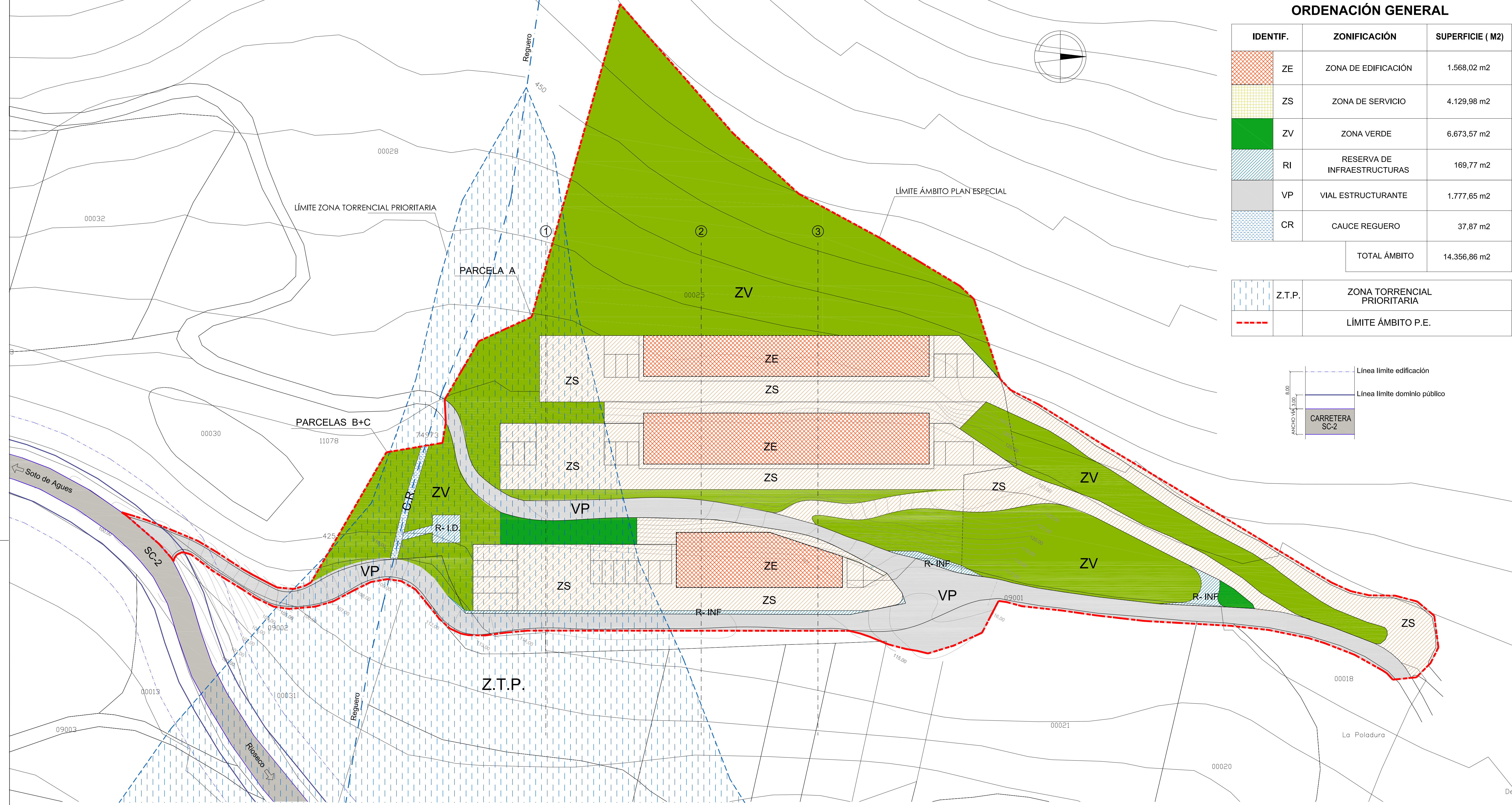
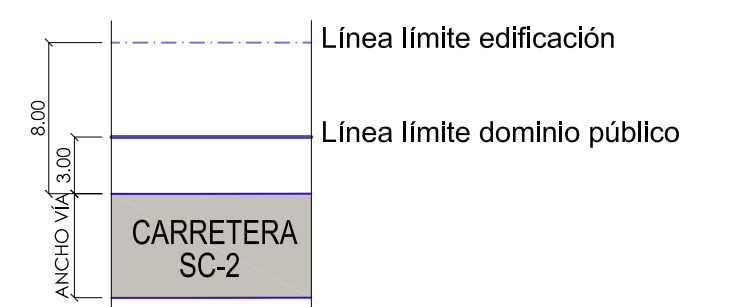


ORDENACIÓN GENERAL

IDENTIF.	ZONIFICACIÓN	SUPERFICIE (M2)
	ZE ZONA DE EDIFICACIÓN	1.568,02 m2
	ZS ZONA DE SERVICIO	4.129,98 m2
	ZV ZONA VERDE	6.673,57 m2
	RI RESERVA DE INFRAESTRUCTURAS	169,77 m2
	VP VIAL ESTRUCTURANTE	1.777,65 m2
	CR CAUCE REGUERO	37,87 m2
TOTAL ÁMBITO		14.356,86 m2

	Z.T.P.	ZONA TORRENCIAL PRIORITARIA
		LÍMITE ÁMBITO P.E.



DOCUMENTO AMBIENTAL ESTRATÉGICO

CORRESPONDIENTE AL:

PLAN ESPECIAL Y ESTUDIO DE IMPLANTACIÓN DE CENTRO DE EMPRESAS VINCULADAS AL MEDIO RURAL. VILLAMOREY. (SOBRESCOBIO)

EL ARQUITECTO REDACTOR:	PROMOTOR:	APROBACIÓN MUNICIPAL:
LUIS CORTE FERNÁNDEZ Colegiado N 924 C.O.A.A.	Ayuntamiento de Sobrescobio	

ESCALA: 1 / 400	PLANO Nº: 06-3	DESIGNACIÓN: ALTERNATIVAS CONTEMPLADAS ALTERNATIVA 2. DEFINITIVA
FECHA MARZO 2016		